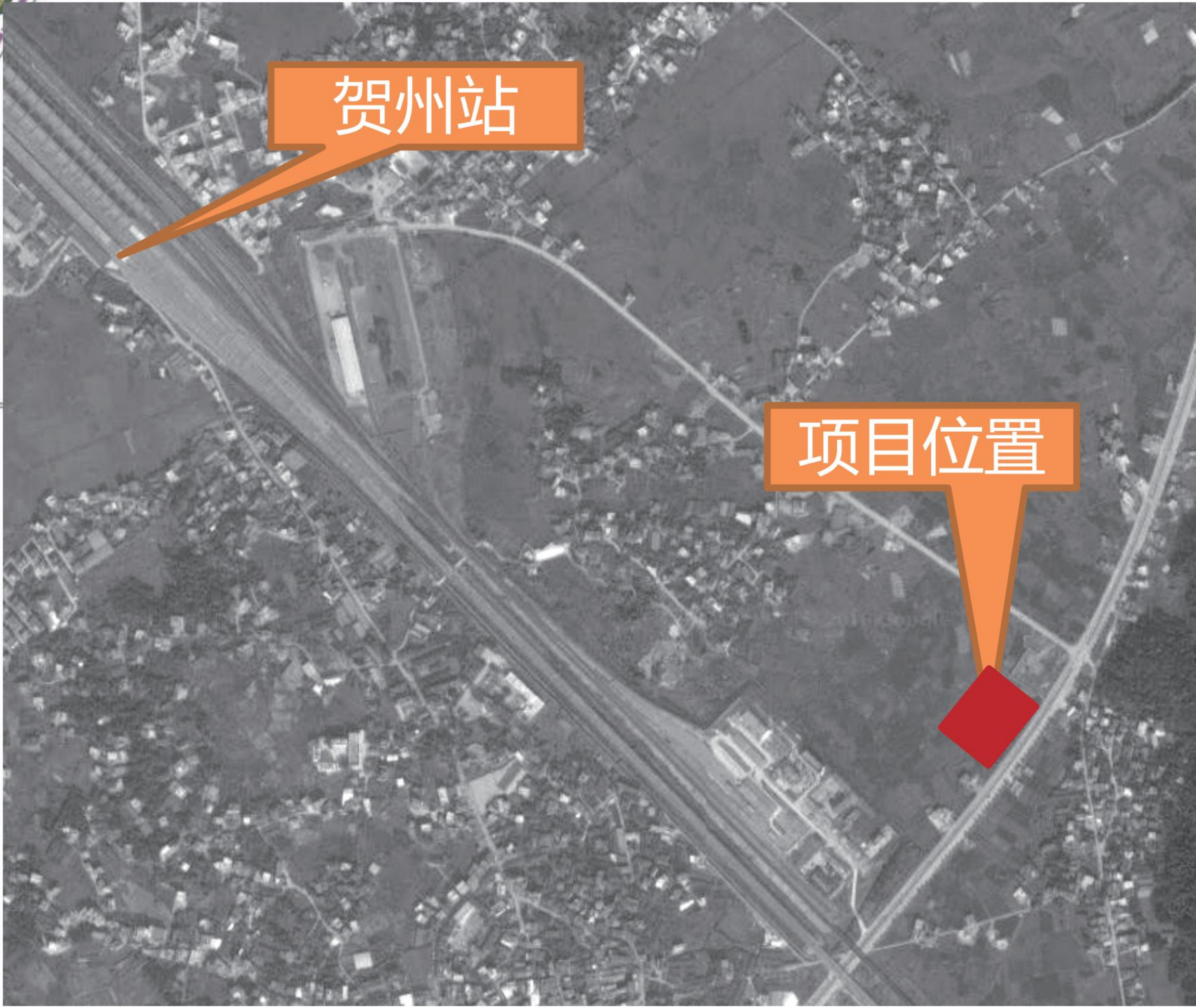
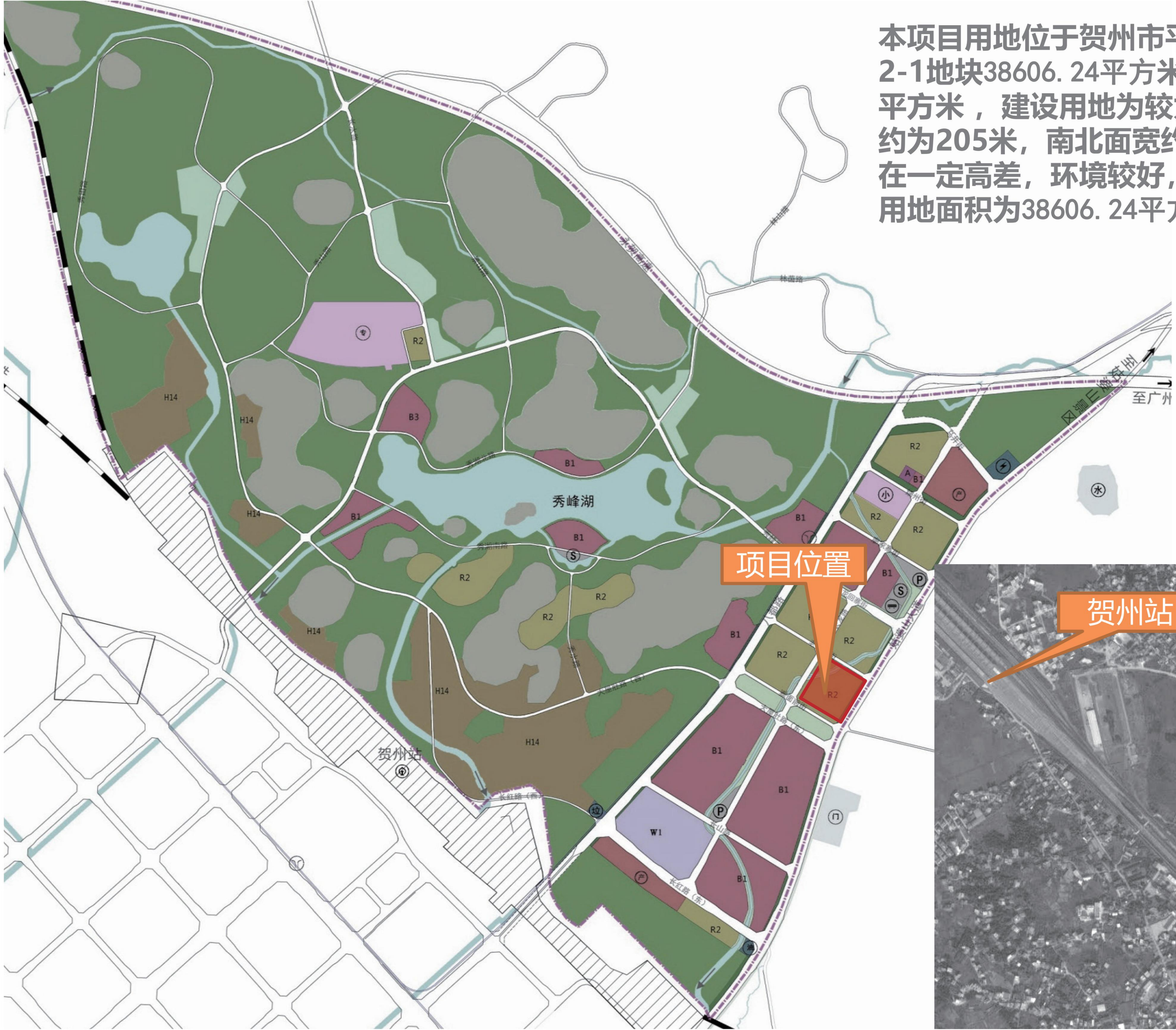
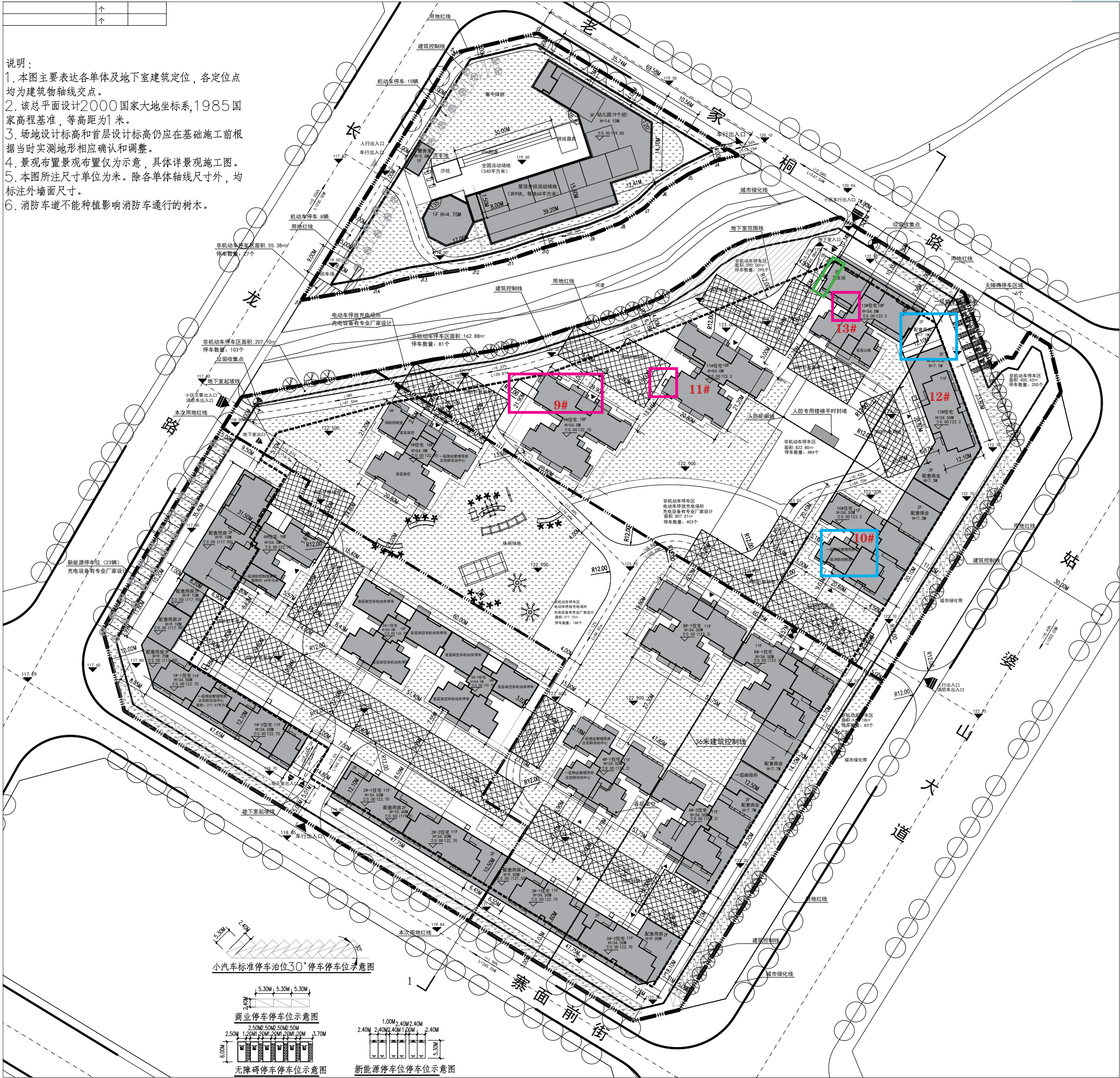


本项目用地位于贺州市平桂区黄田镇（姑婆山大道西面）。2-1地块38606.24平方米；2-2地块净用地面积5021.09平方米，建设用地为较为规则的方形地块，场地东西面宽约为205米，南北面宽约250米，地块现状为荒地，地势存在一定高差，环境较好，市政设施齐全，交通便捷。块净用地面积为38606.24平方米。







说明：  
1. 本图主要表达各单体及地下室建筑定位，各定位点均为建筑物轴线交点。  
2. 该总平面设计2000国家大地坐标系,1985国家高程基准，等高距为1米。  
3. 场地设计标高和首层设计标高仍应在基础施工前根据当时实测地形相应确认和调整。  
4. 景观布置景观布置仅为示意，具体详景观施工图。  
5. 本图所注尺寸单位为米。除各单体轴线尺寸外，均标注外墙尺寸。  
6. 消防车道不能种植影响消防车通行的树木。

原地下室为整体规划，现只建设了一期，为满足实际使用及相关规范要求，拟对地下室防火分区进行调整；调整后在9#楼地面增加风井及疏散楼梯、11#、13#楼地面增加风井；本次调整不涉及人防地下室防火分区部分调整。

项目原一期原物业管理用房位于4#、7#，消防控制室位于7#楼，由于4#、7#未建设，为满足已建成部分使用需求，拟在10#楼一层原架空层位置新增物业管理用房及消防控制室（新增物业管理用房42.65㎡，消防控制室34.68㎡，共新增计容建筑面积77.33平方米）及将12#楼一层原部分配套用房位置调整为物业管理用房（新增物业管理用房面积57.69㎡），调整后仍满足相关规范要求

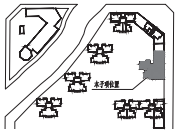
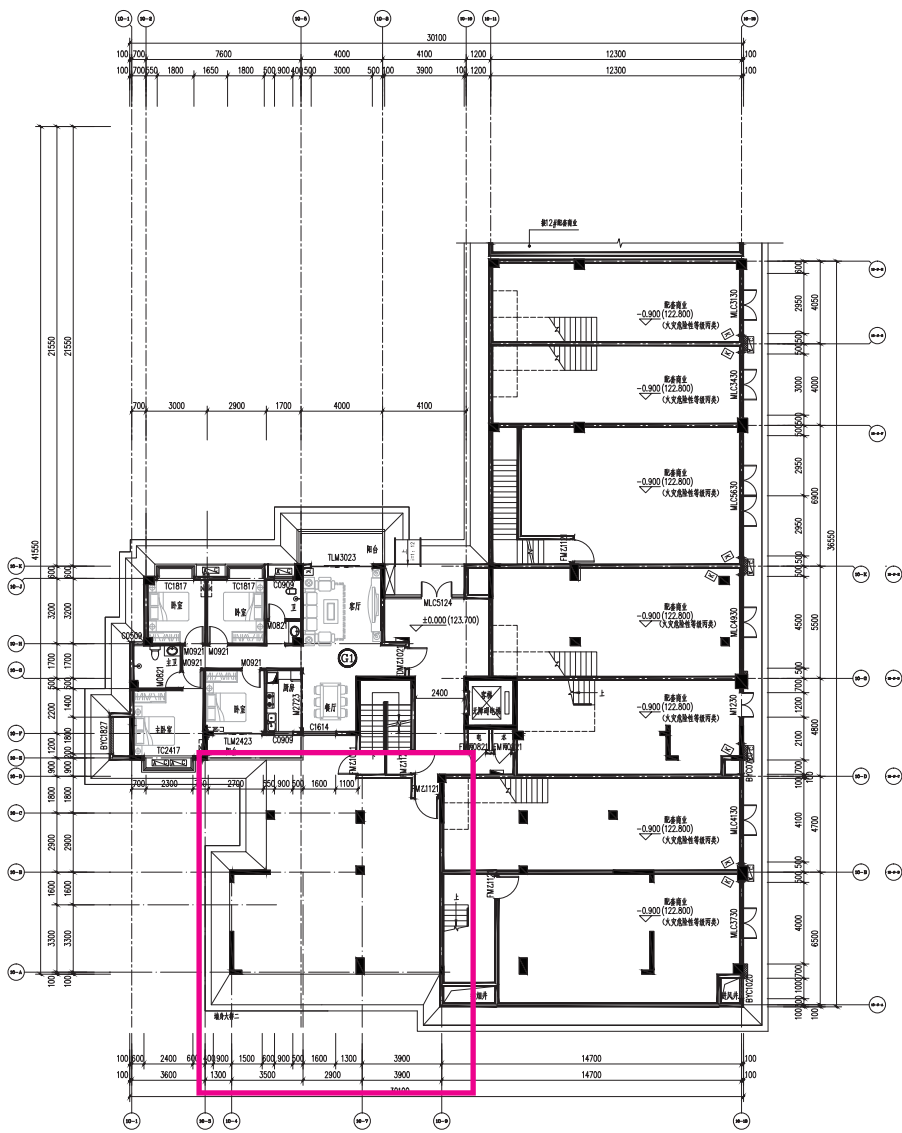
13#楼一、二层卫生站左下角根据主楼剪力墙调整建筑轮廓。增加风井及调整轮廓后，本栋楼占地面积由原546.12㎡调整为541.15㎡，减少4.97㎡；总建筑面积由8087.78㎡调整为8080.46㎡，减少7.32㎡。

调整后总建筑面积增加16.47㎡（地上建筑面积增加16.47㎡、地下总建筑面积不变）、计容建筑面积增加94.49㎡、不计容建筑面积减少78.02㎡；建筑占地面积增加45.64㎡，建筑密度增加0.12%，容积率增加0.01；绿地率保持不变，项目总体仍然满足地块规划设计条件。





调整前平面



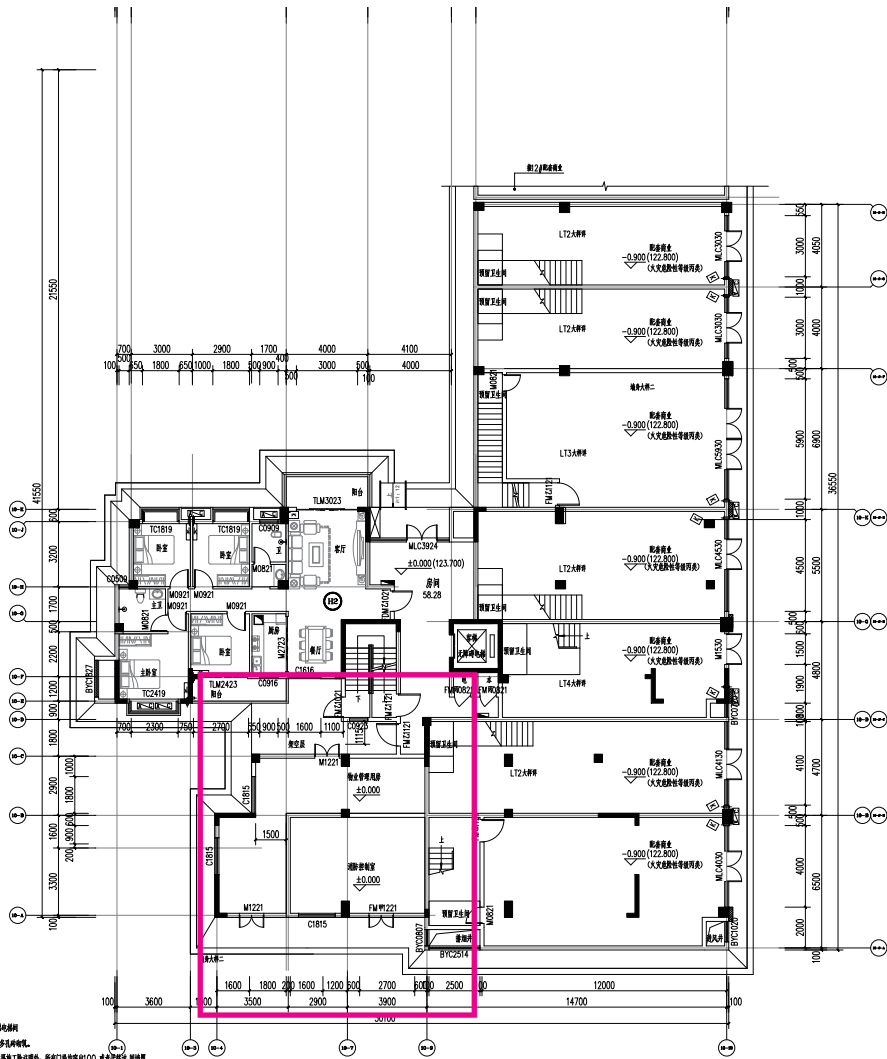
一层平面图 1:100

本层建筑面积：744.33平方米  
其中：新增物业管理用房：42.65平方米  
消防控制室：34.68平方米  
其中：新增建筑面积：4.15平方米

调整说明：

一层原架空层位置新增物业管理用房及消防控制室，总建筑面积增加 0.15 m<sup>2</sup>，占地面积不变；新增物业管理用房：42.65 m<sup>2</sup>，消防控制室：34.68 m<sup>2</sup>。

调整后平面



一层平面图 1:100

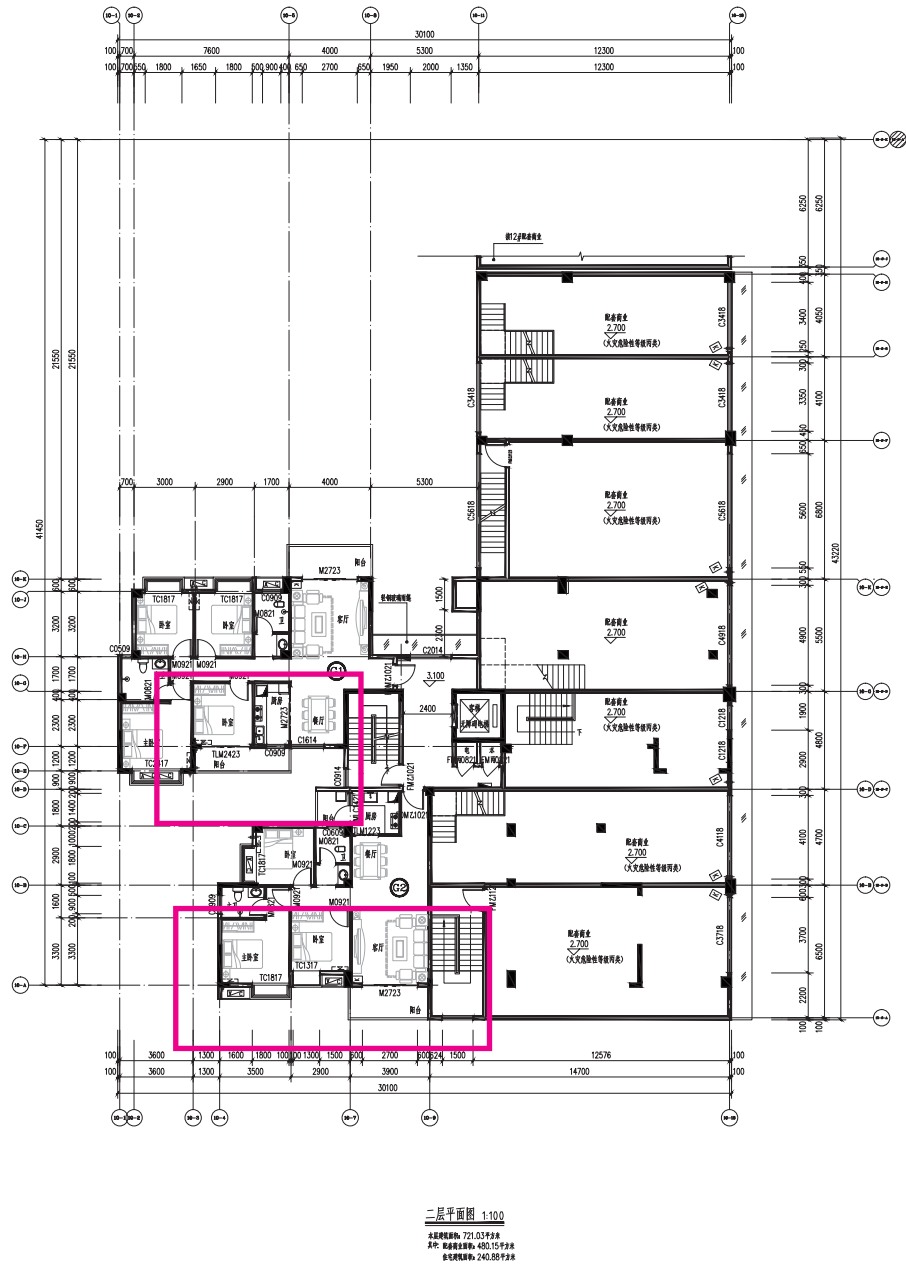
本层建筑面积：744.48平方米  
其中：新增建筑面积：42.65平方米  
消防控制室：34.68平方米  
其中：新增建筑面积：4.15平方米

本层建筑面积：5436.46平方米  
其中：新增建筑面积：42.65平方米  
消防控制室：34.68平方米  
其中：新增建筑面积：4.15平方米  
其中：新增建筑面积：4.15平方米

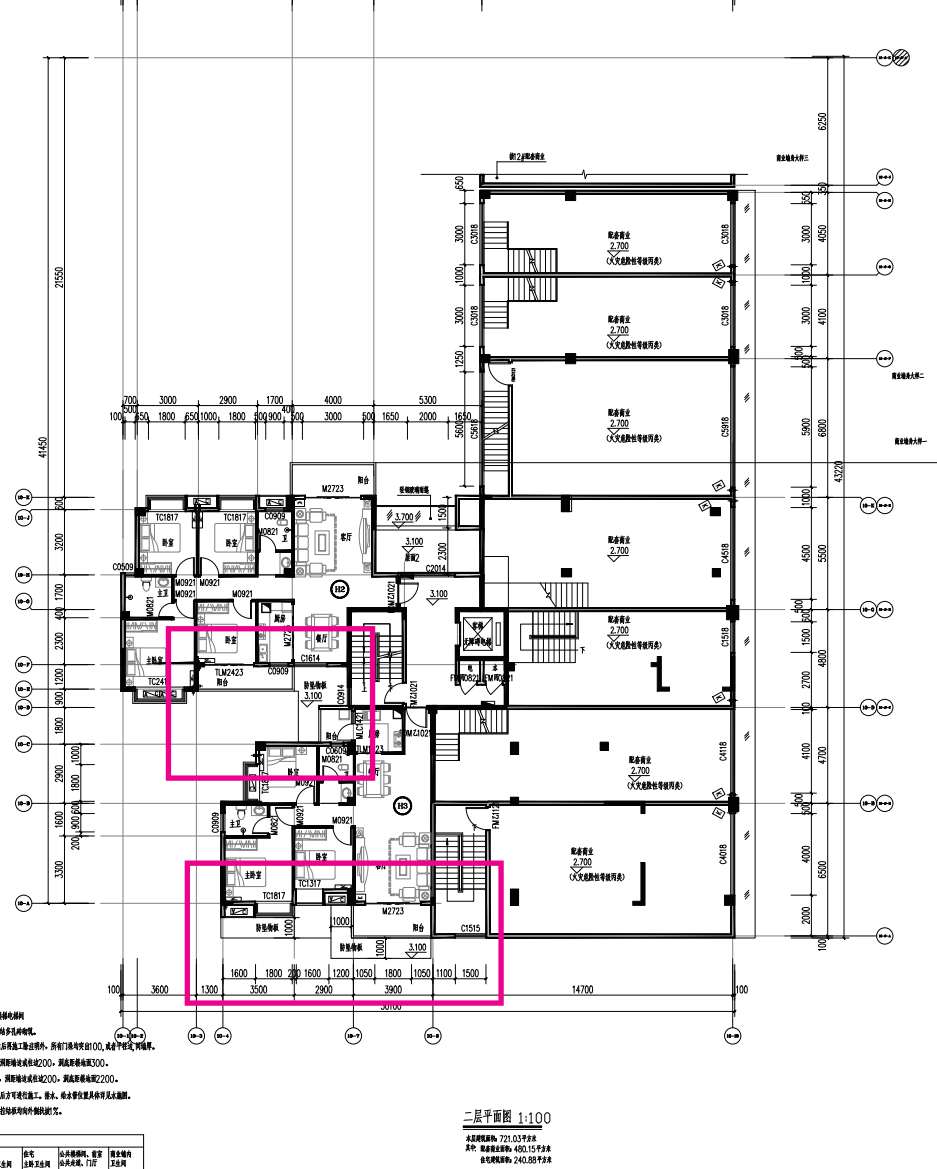
- 设计说明：
1. 除注明外，所有尺寸均以mm为单位，且应符合国家现行标准。所有尺寸均以mm为单位，且应符合国家现行标准。
  2. 除注明外，所有尺寸均以mm为单位，且应符合国家现行标准。所有尺寸均以mm为单位，且应符合国家现行标准。
  3. 除注明外，所有尺寸均以mm为单位，且应符合国家现行标准。所有尺寸均以mm为单位，且应符合国家现行标准。
  4. 除注明外，所有尺寸均以mm为单位，且应符合国家现行标准。所有尺寸均以mm为单位，且应符合国家现行标准。
  5. 除注明外，所有尺寸均以mm为单位，且应符合国家现行标准。所有尺寸均以mm为单位，且应符合国家现行标准。
  6. 除注明外，所有尺寸均以mm为单位，且应符合国家现行标准。所有尺寸均以mm为单位，且应符合国家现行标准。
  7. 除注明外，所有尺寸均以mm为单位，且应符合国家现行标准。所有尺寸均以mm为单位，且应符合国家现行标准。
  8. 除注明外，所有尺寸均以mm为单位，且应符合国家现行标准。所有尺寸均以mm为单位，且应符合国家现行标准。
  9. 除注明外，所有尺寸均以mm为单位，且应符合国家现行标准。所有尺寸均以mm为单位，且应符合国家现行标准。
  10. 除注明外，所有尺寸均以mm为单位，且应符合国家现行标准。所有尺寸均以mm为单位，且应符合国家现行标准。



调整前平面



调整后平面



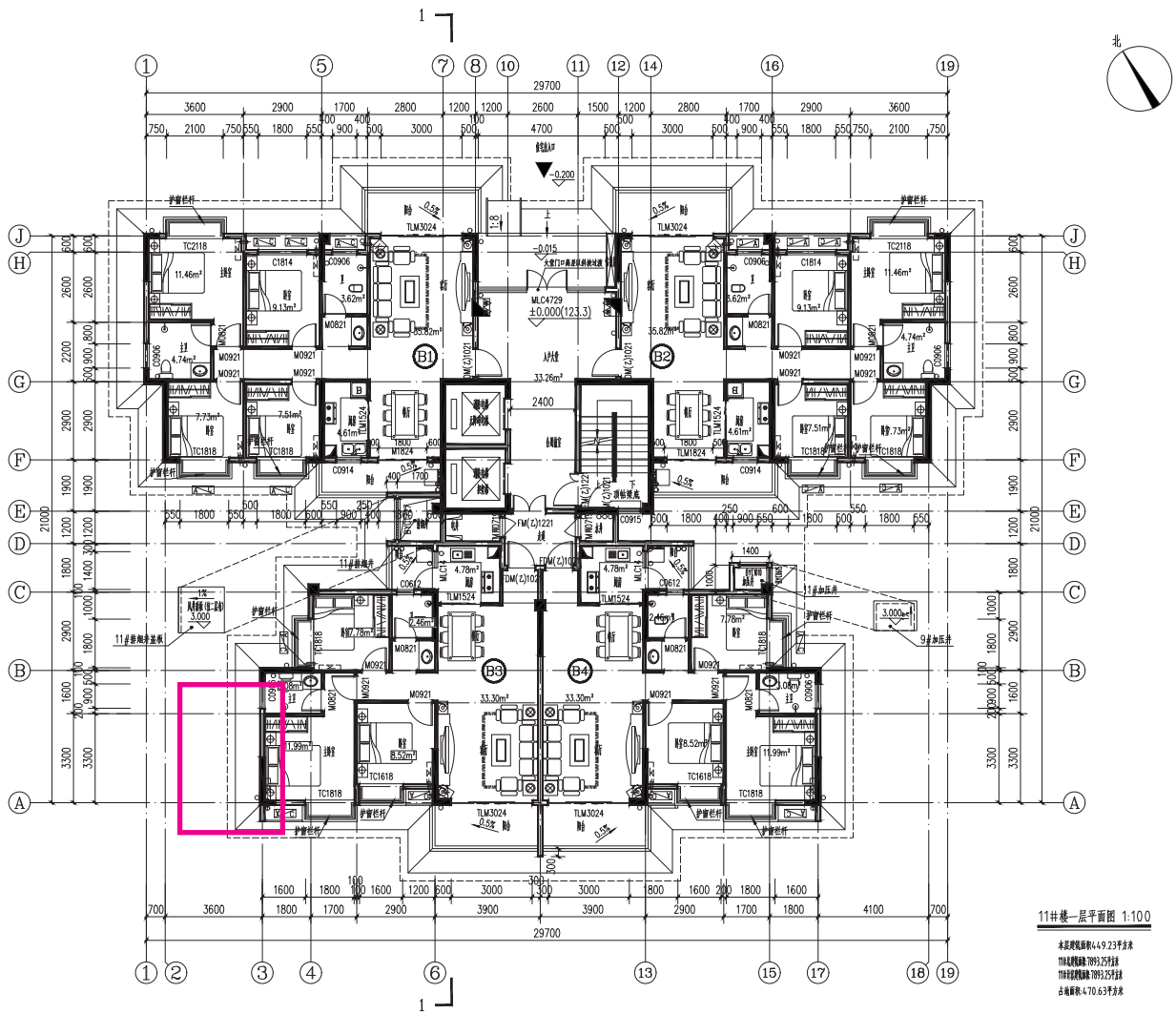
调整说明：

□ 二层在相应出入口位置增设雨棚及防坠物板。

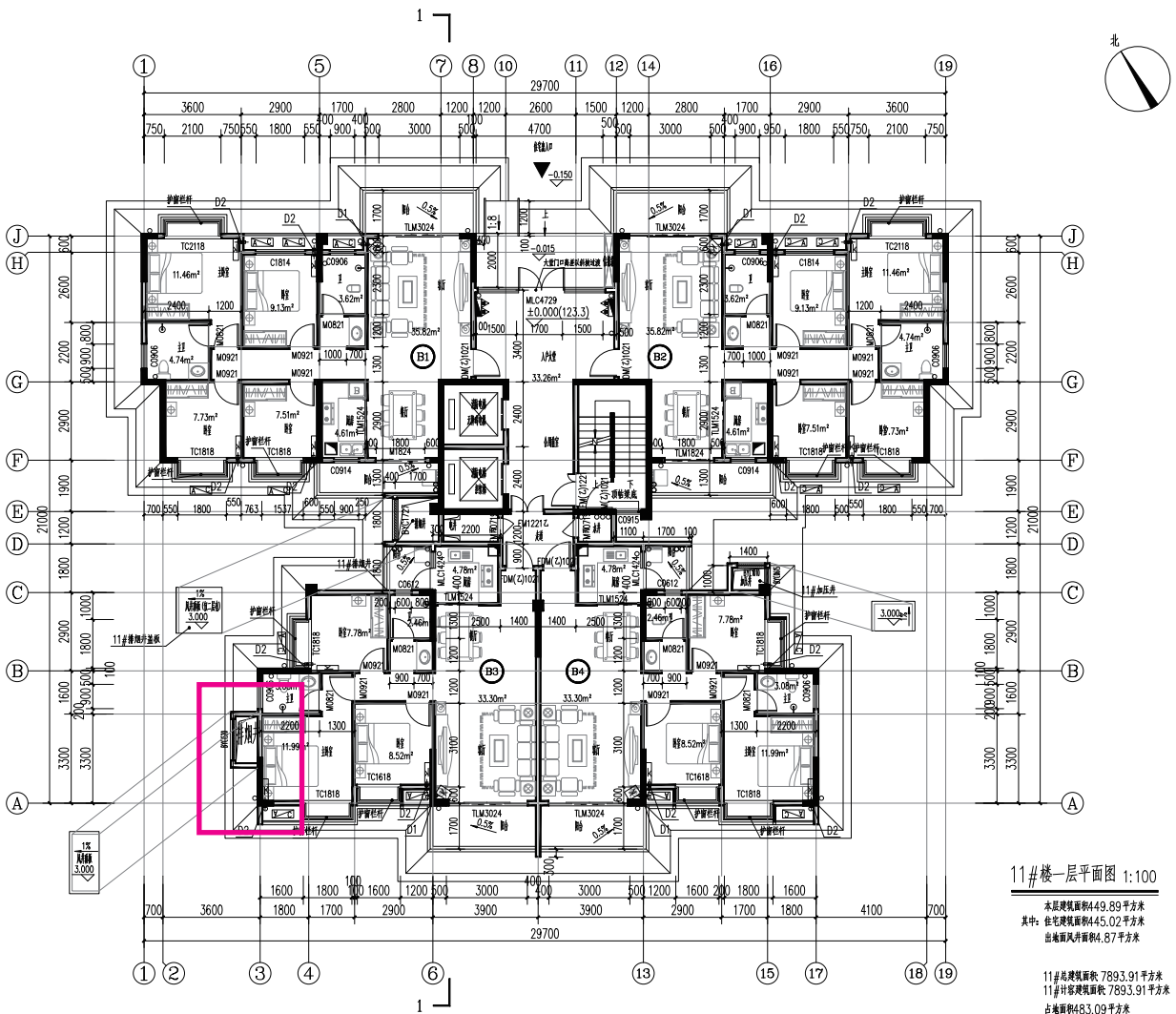
总结：调整后平面满足规划设计条件及相关规范要求。



调整前平面



调整后平面



有门坎高度100, 或者平柱地, 同墙厚。  
洞底距楼面300。  
1、洞底距楼面2200。  
、给排水位置具体详见水施图。  
5、

公共楼梯间、前室	商业楼内
公共走廊、门厅	卫生间
H	H-0.03
H-0.03	H-0.50

、其中嵌入安装深度 $\alpha=100$ 。  
此风井性能要求。

洞尺寸为450x450。  
土结构。

当行。

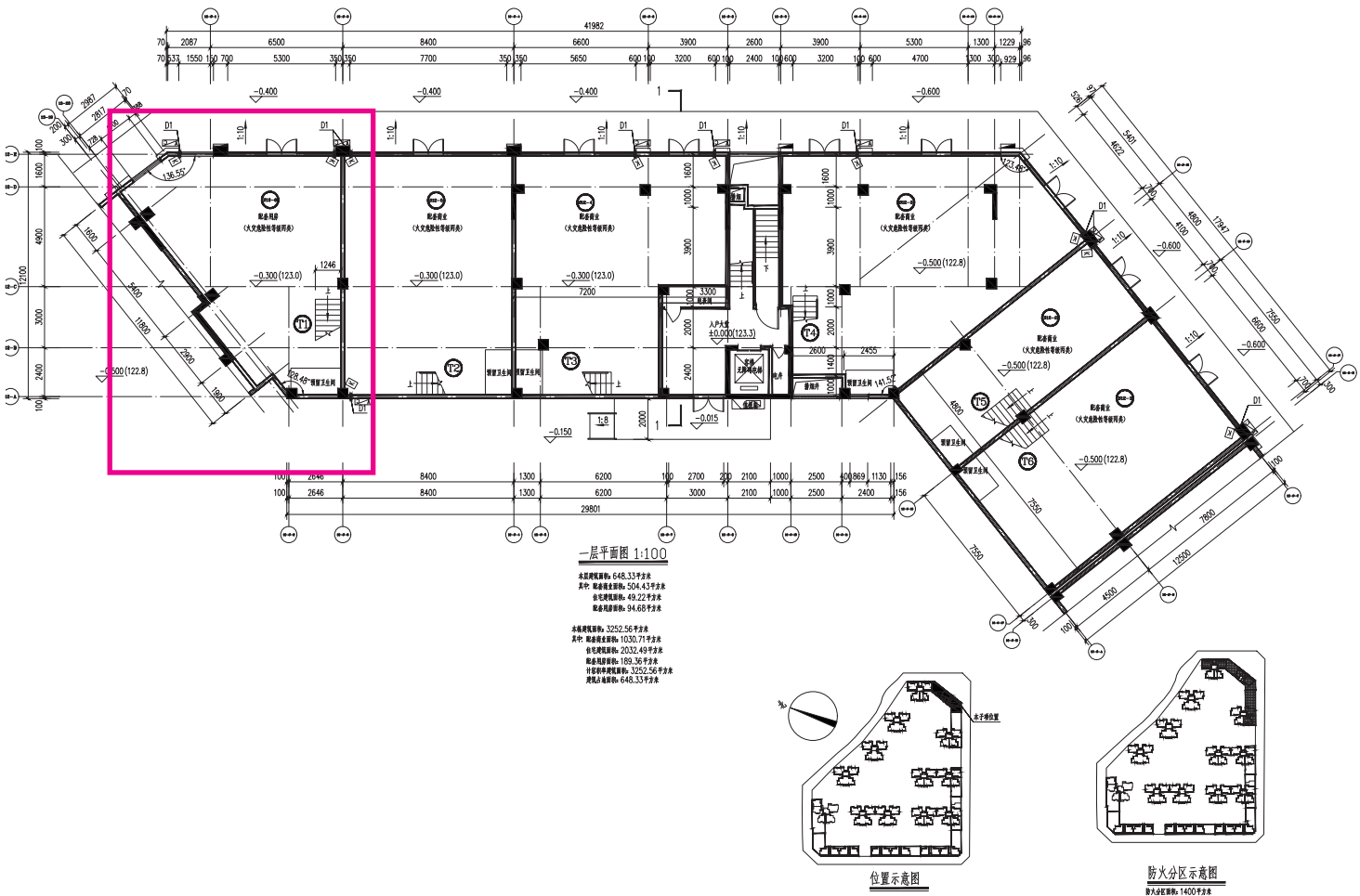
调整说明：

新增风井 0.66 m<sup>2</sup>，占地面积增加 12.46 m<sup>2</sup>（增加门廊占地面积 11.80 m<sup>2</sup>）。调整后本栋总建筑面积 7893.91 m<sup>2</sup>，总计容面积 7893.91 m<sup>2</sup>，其中住宅建筑面积 7889.04 m<sup>2</sup>，出地面风井 4.87 m<sup>2</sup>（原有风井 4.21 m<sup>2</sup>并入住宅面积计算），占地面积 483.09 m<sup>2</sup>。

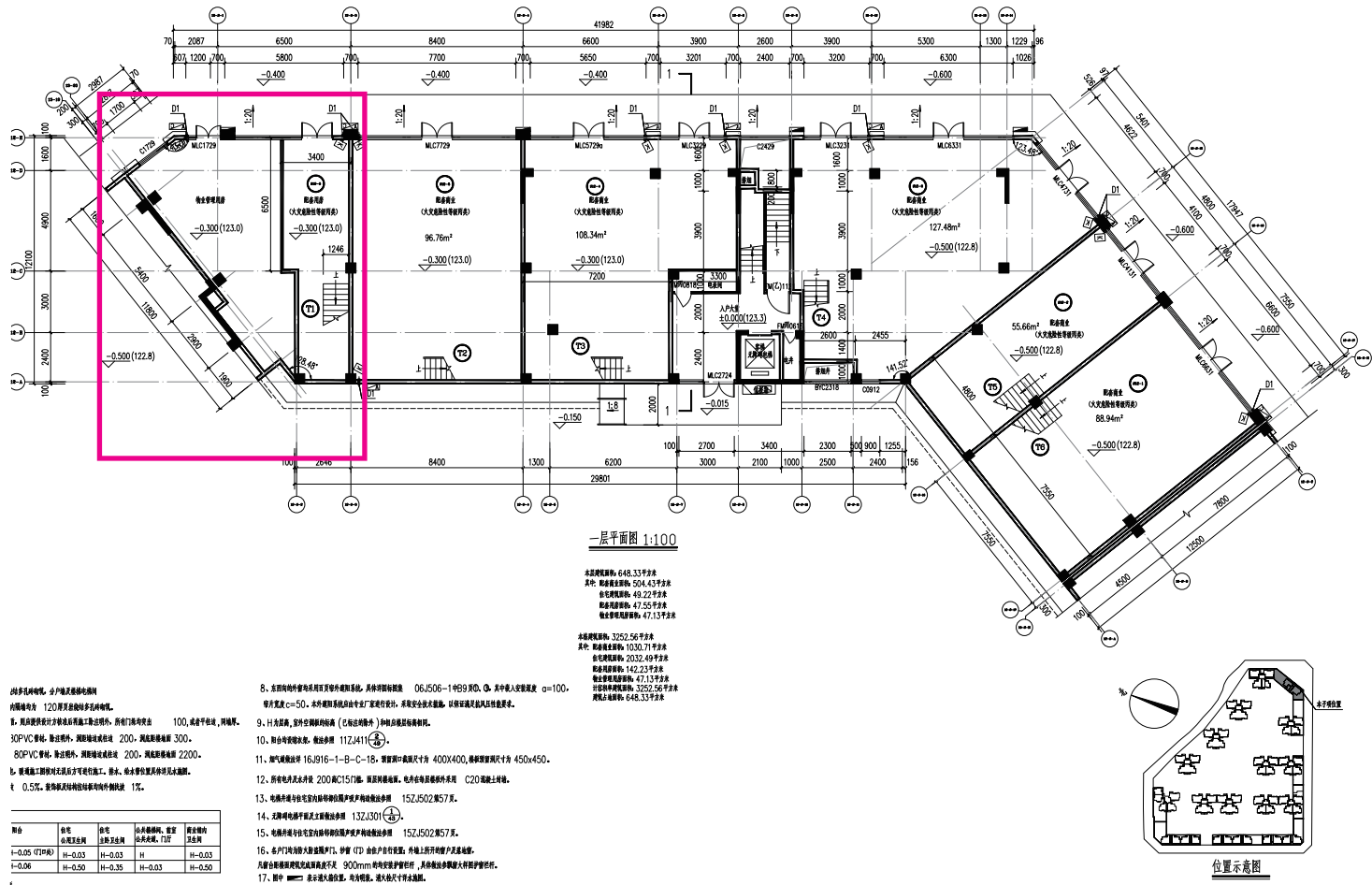
总结：调整后平面满足规划设计条件及相关规范要求。



调整前平面



调整后平面



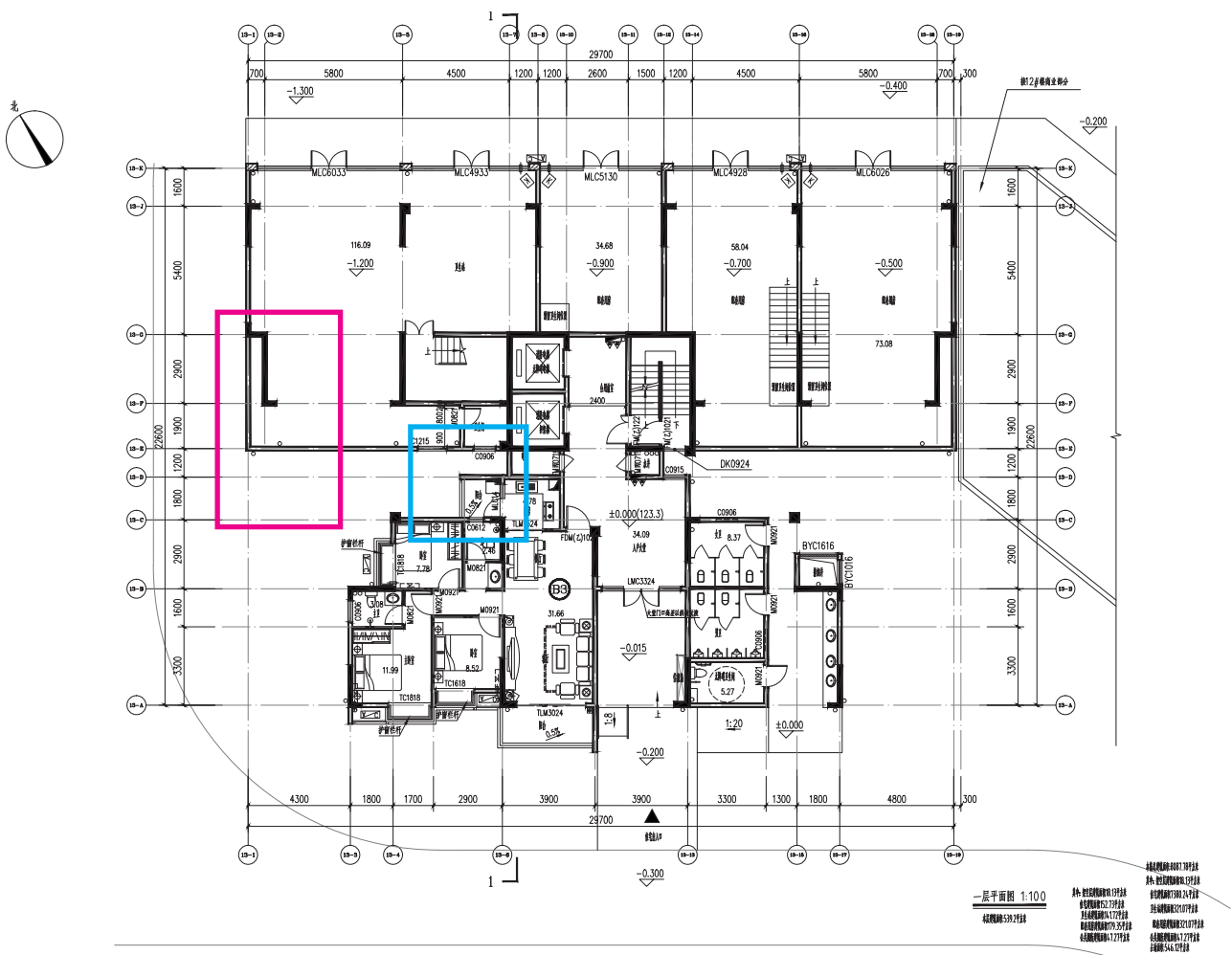
调整说明：

- 一层原配套用房位置新增物业管理用房，总建筑面积、占地面积保持不变；新增物业管理用房面积 57.69 m<sup>2</sup>。

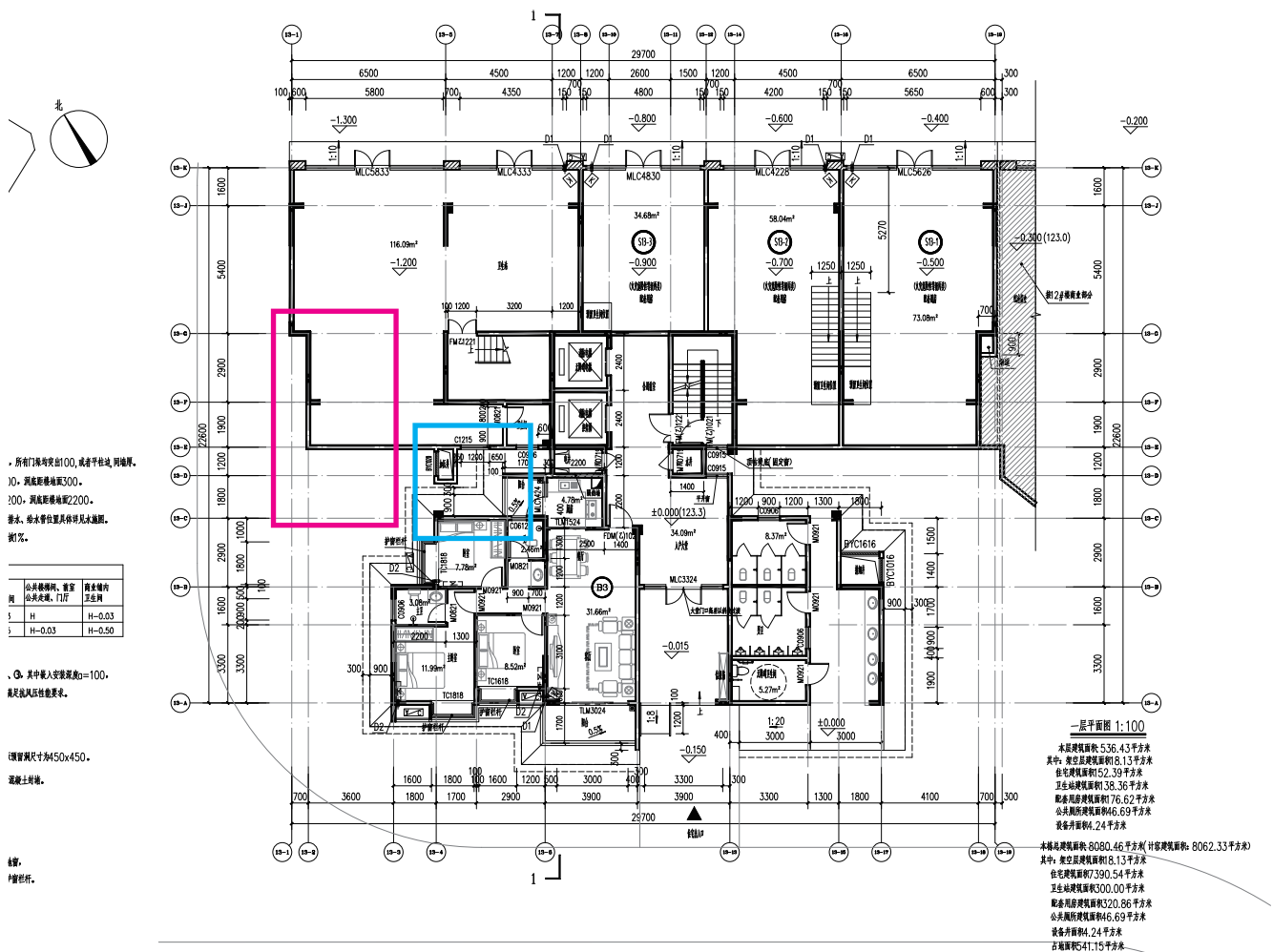
总结：调整后平面满足规划设计条件及相关规范要求。



调整前平面



调整后平面



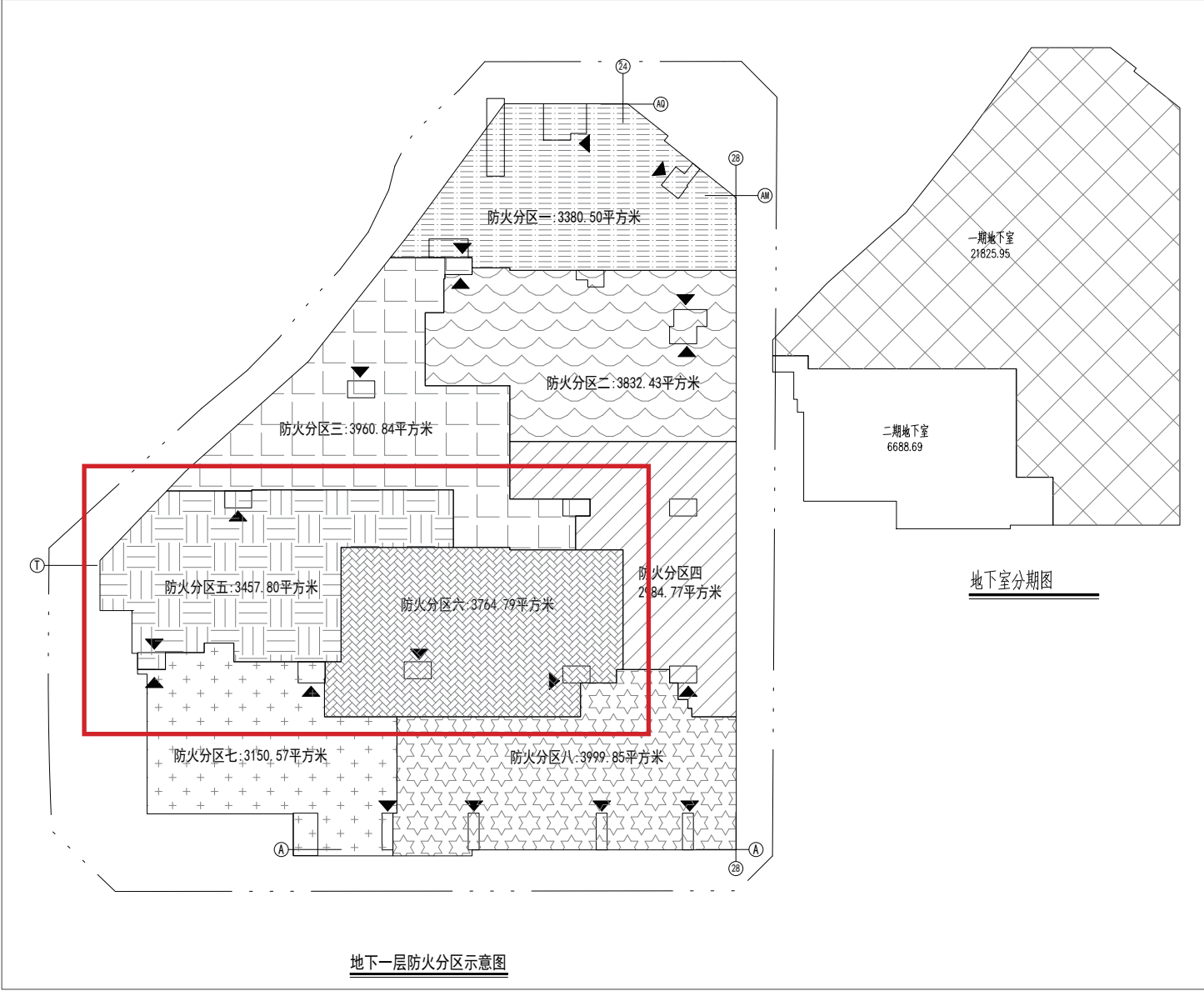
调整说明：

- 卫生间左下角根据主楼剪力墙调整建筑轮廓。卫生间建筑面积 321.07 平方米调整为 300.00 平方米，减少 21.07 m<sup>2</sup>；住宅面积增加 9.47 平方米。
- 根据地下室防火分区重新调整，一层新增出地面风井 4.24 m<sup>2</sup>。本栋总建筑面积减少 7.32 m<sup>2</sup>，计容建筑面积减少 7.32 m<sup>2</sup>，占地面积减少 4.97 m<sup>2</sup>。调整后本栋总建筑面积 8080.46 m<sup>2</sup>，总计容面积 8062.33 m<sup>2</sup>，其中住宅建筑面积 7390.54 m<sup>2</sup>，卫生站建筑面积 300 m<sup>2</sup>，配套用房面积 320.86 m<sup>2</sup>，公共厕所建筑面积 46.69 m<sup>2</sup>，出地面风井 4.24 m<sup>2</sup>（原有风井 4.24 m<sup>2</sup>并入住宅面积计算），架空层建筑面积 18.13 m<sup>2</sup>；占地面积 541.15 m<sup>2</sup>。

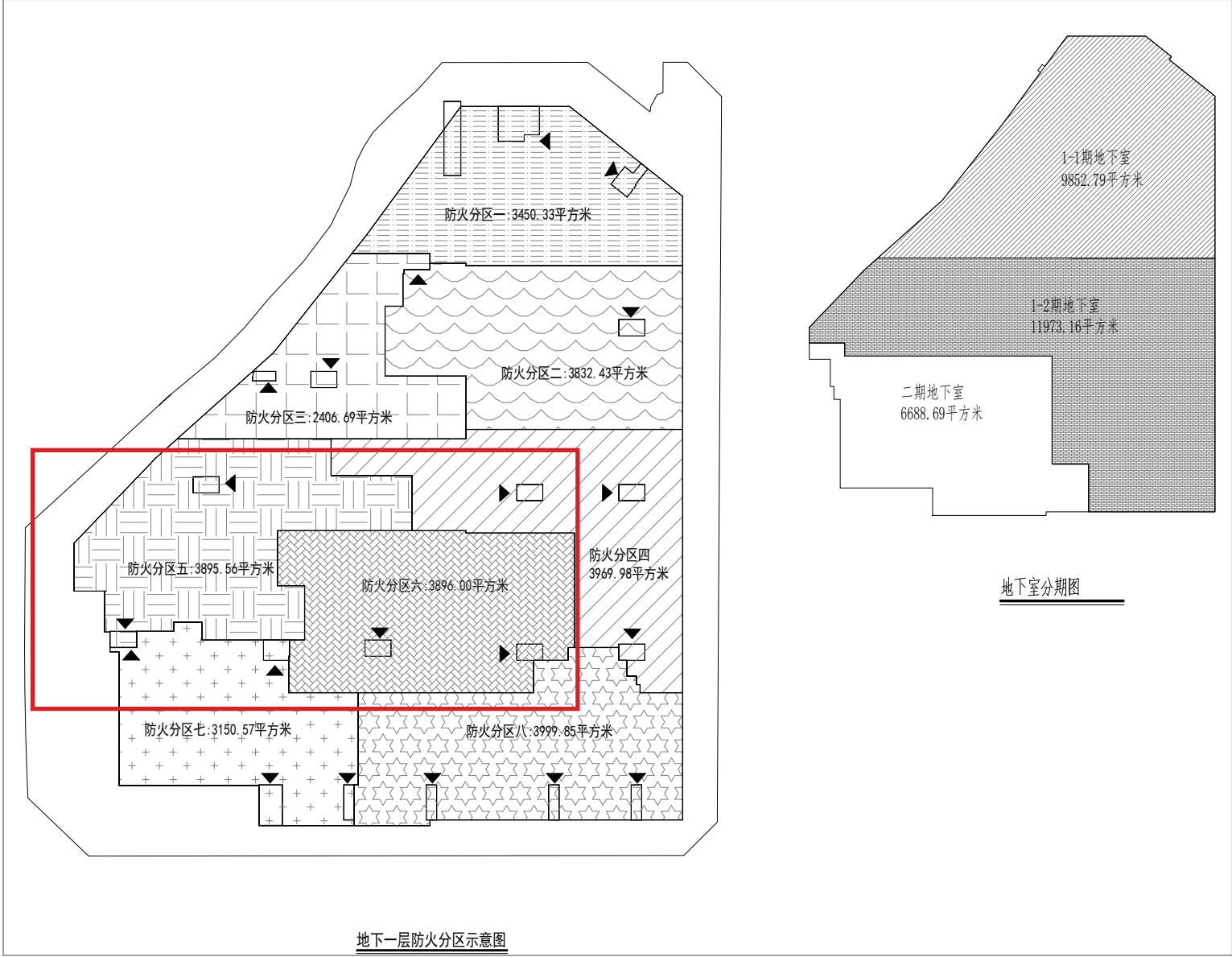
总结：调整后平面满足规划设计条件及相关规范要求。



调整前平面



调整后平面

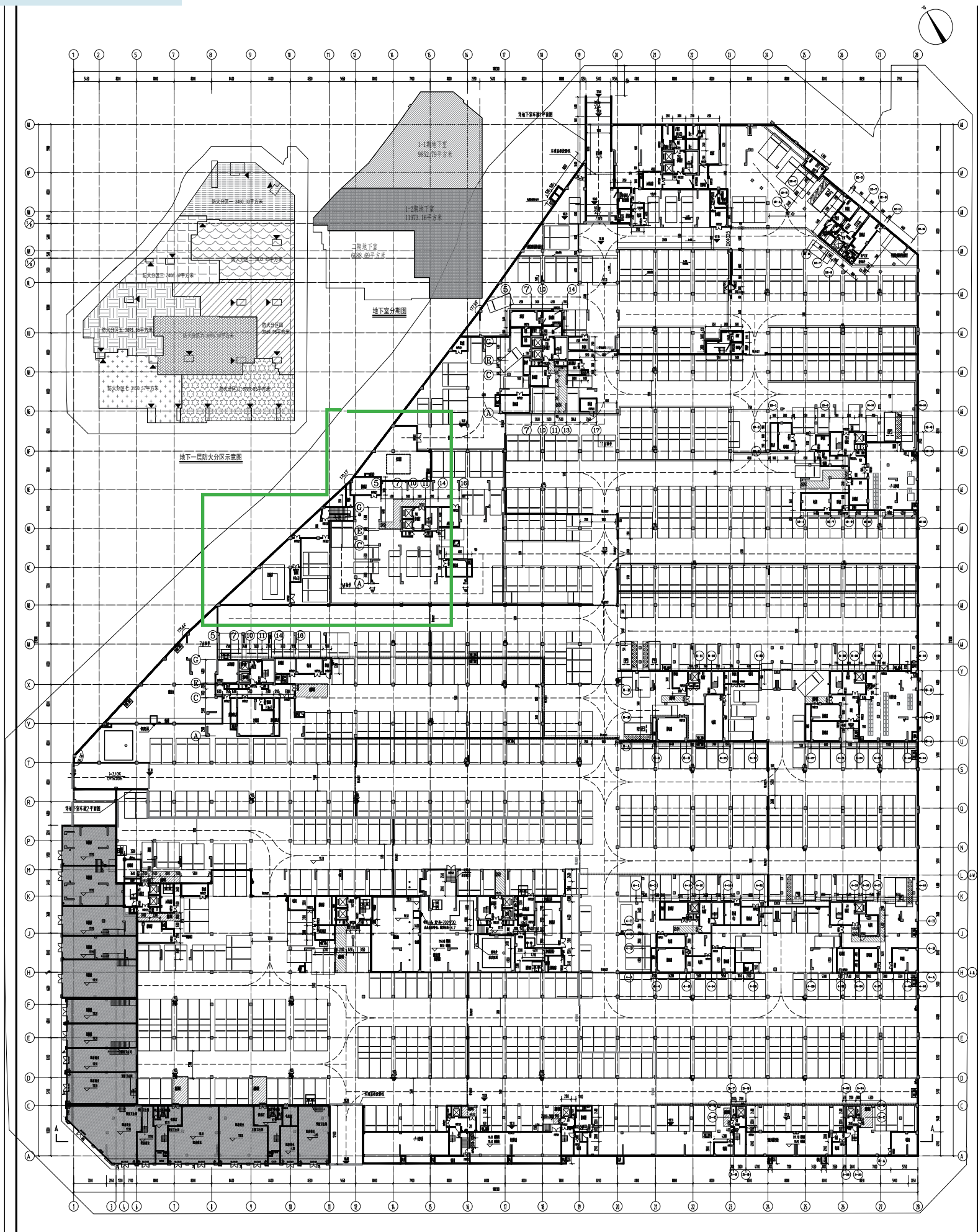


调整说明:

根据实际开发进度,对项目分期建设进行相应调整,相应调整地下室防火分区划分;本次调整不涉及人防地下室防火分区(防火分区一)部分调整。调整后面积不变。



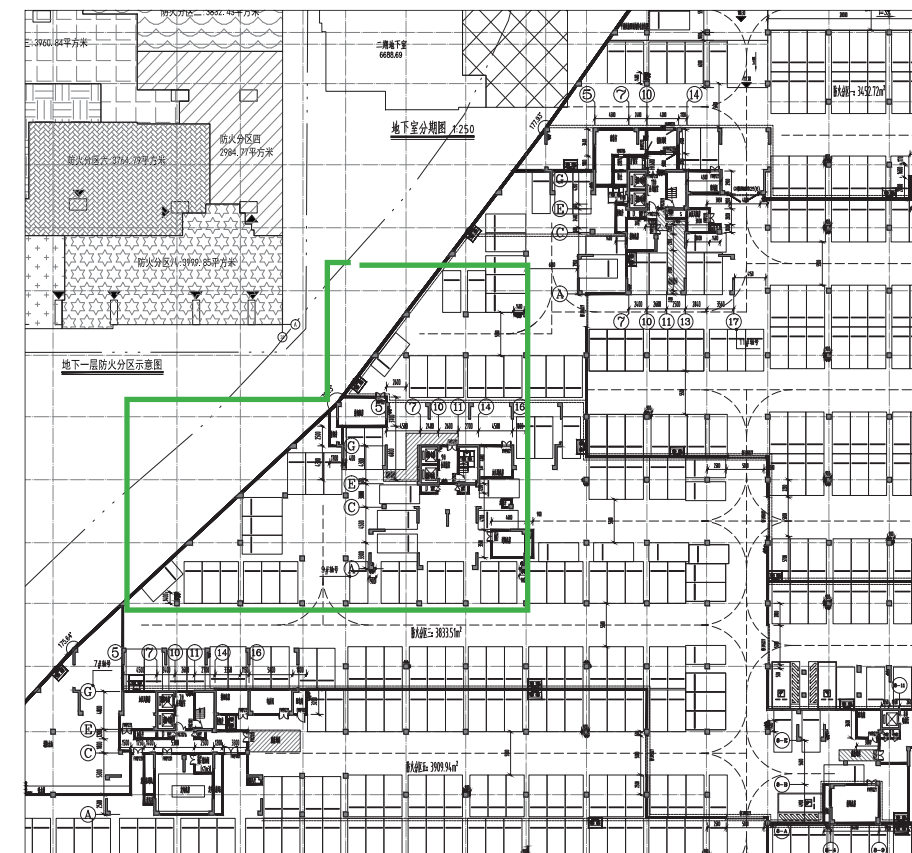
调整后平面



地下车库调整前后对比

调整说明:

- 调整发电机房、水泵房、增加楼梯上地面。
- 调整后平面满足技术规定及相关规范要求。



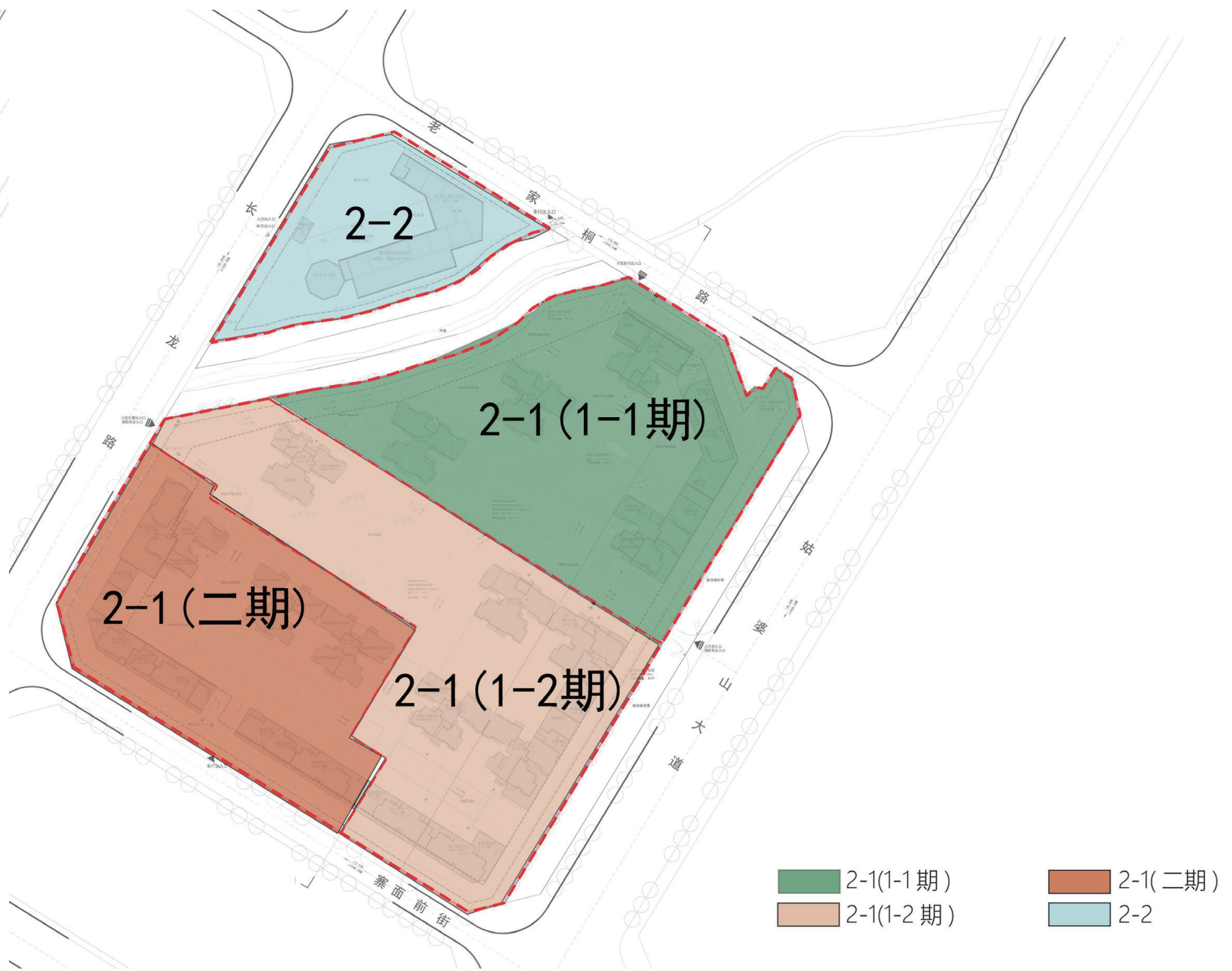
调整前局部平面



调整前分期图



调整后分期图



对 2-1（一期）进行分期调整，其余不变。