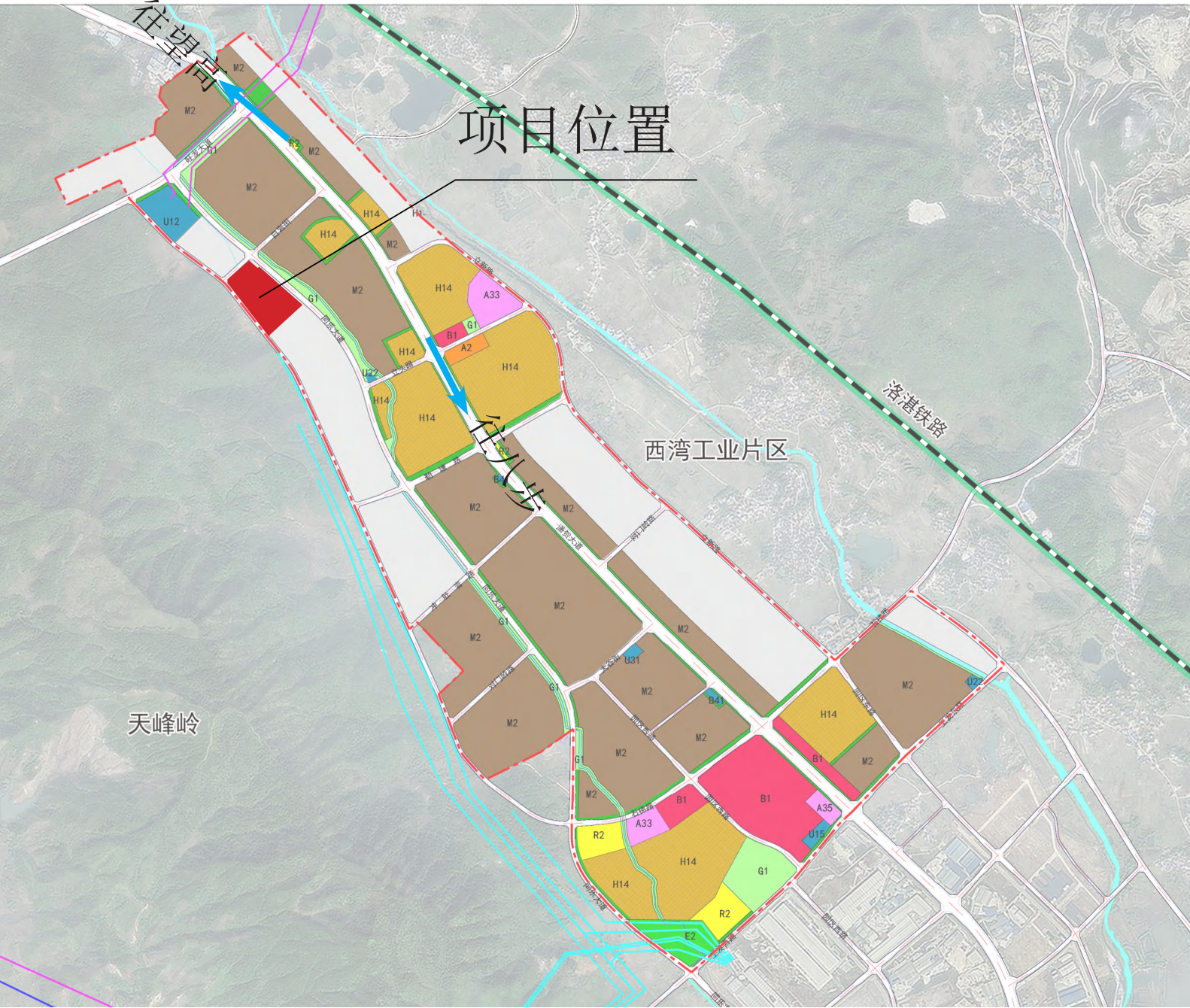


项目区位图



项目在上位规划的位置



项目在平桂区的位置

项目位于贺州市平桂区，处于广西贺州市平桂区白岩街与同乐大道交汇处西南侧，隶属于望高镇，项目周边均为工业用地。周围市政设施正在建设，规划交通网络四通八达。本项目距离工业园区 10 公里，距离望高镇 6 公里，距离八步区 22 公里，地理位置优越，与周边企业形成集约化的碳酸钙工业区。